

УТВЕРЖДАЮ:



**Акт**

**лесопатологического обследования № 6/42/2024**

лесных насаждений Карабудахкентское (лесничество)  
Республика Дагестан (субъект Российской Федерации)

Способ лесопатологического обследования: 1. Визуальный   
2. Инструментальный

**Место проведения:**

Участковое лесничество	Урочище (дача)	Квартал	Выдел	Площадь выдела, га	Лесопатологический выдел	Площадь лесопатологического выдела, га
Карабудахкентское	-	37	38	2,2	-	-

Лесопатологическое обследование проведено на общей площади 2,2 га.

Кадастровый номер участка: \_\_\_\_\_  
(для участков, предоставленных в постоянное (бессрочное) пользование, аренду)

Документ о праве пользования: \_\_\_\_\_

(тип документа о праве пользования, дата, номер, вид разрешенного использования)

## 2. Инструментальное (детальное) обследование лесных насаждений.

2.1 . Лесничество Карабудахкентское  
Участковое лесничество Карабудахкентское  
Урочище (дача) - Квартал 37 Выдел 38  
Лесопатологический выдел -

Наличие ограничений или особенностей участка, влияющих на назначение СОМ:

---

---

---

*(отметка о наличии ООПТ, ОЗУ, водоохранной зоны, радиоактивного загрязнения лесов, угрозы возникновения очагов вредных организмов или пожарной опасности в лесах)*

2.2. Фактическая таксационная характеристика лесного насаждения **не соответствует** таксационному описанию.

*Причины несоответствия:*

*давность лесоустройства 10 и более лет.*

*Ведомость лесных участков с выявленными несоответствиями таксационным описаниям приведена в приложении 1 к данному Акту.*

2.3. Состояние насаждений:

устойчивое ( $CKC < 1,50$ )   
с нарушенной устойчивостью ( $CKC \geq 1,51 - \leq 4,50$ )   
с утраченной устойчивостью ( $CKC \geq 4,51$ )

2.4. Средневзвешенная категория состояния 2,07

Причины ослабления, повреждения насаждения:

*погодные условия (код 820); гнили стволые (код 350). Данные причины определены по следующим признакам:*

### 2.4.1 Заселено (отработано) стволовыми вредителями:

Вид вредителя	Порода	Встречаемость заселенных деревьев, % от запаса породы	Встречаемость отработанных деревьев, % от запаса породы	Степень заселения лесного насаждения
1	2	3	4	5
-	-	-	-	-
-	-	-	-	-
-	-	-	-	-
-	-	-	-	-
-	-	-	-	-
-	-	-	-	-

### 2.4.2 Повреждено огнем:

Вид пожара	Порода	Состояние корневых лап		Состояние корневой шейки		Высушивающие луба		Обугленность древесины более 1/3 высоты ствола	
		% поврежденных огнем корней	% деревьев с данным повреждением	Обугленность древесины шейки по окружности	% деревьев с данным повреждением	по окружности (1/4; 1/2; 3/4; более 3/4)	% деревьев с данным повреждением	по окружности ствола (< 1/2; > 1/2)	% деревьев с данным повреждением
1	2	3	4	5	6	7	8	9	10
-	-								
-	-								
-	-								
-	-								
-	-								

### 2.4.3 Поражено болезнями:

Болезнь/возбудитель	Порода	Встречаемость % от запаса насаждения	Степень поражения лесного насаждения (слабая, средняя, сильная)
1	2	3	4
Гнили стволовые	Г	7,8	-
-	-	-	-
-	-	-	-
-	-	-	-
-	-	-	-
-	-	-	-

2.5. Выборке подлежит 7,7 % деревьев по запасу, в том числе:

без признаков ослабления 0 %, Причины назначения: \_\_\_\_\_  
ослабленных 0 %, Причины назначения: \_\_\_\_\_  
сильно ослабленных 0 %, Причины назначения: \_\_\_\_\_  
усыхающих 0 %, Причины назначения: \_\_\_\_\_  
свежего сухостоя 0 %, \_\_\_\_\_  
свежего ветровала 0 %, \_\_\_\_\_  
свежего бурелома 0 %, \_\_\_\_\_  
старого сухостоя 7,7 %, \_\_\_\_\_  
старого ветровала 0 %, \_\_\_\_\_  
старого бурелома 0 %, \_\_\_\_\_

2.6. Полнота лесного насаждения после уборки деревьев, подлежащих рубке, составит: 0,5.

Критическая полнота для данной категории лесных насаждений и преобладающей породы составляет: не лимитируется

### ЗАКЛЮЧЕНИЕ к инструментальному обследованию участка.

С целью предотвращения негативных процессов, снижения ущерба от их воздействия назначено: проведение не требует мероприятий на площади 2,2 га.

Участковое лесничество	Урочище (дача)	Квартал	Выдел	Площадь выдела, га	Лесопатологический выдел	Площадь лесопатологического выдела	Вид мероприятия	Площадь мероприятия, га	Породы	Доля выбираемой древесины по запасу, %	Рекомендуемый срок проведения мероприятия
1	2	3	4	5	6	7	8	9	10	11	12
Карабудахкентское	-	37	38	2,2	-	-	не требует мероприятий	-	-	-	-

В выделе 38 площадью 2,2 га, состав 7Г2Д1БК+Я+КЛ, полнота 0,5, СКС равна 2,07 - насаждение ослабленное. В соответствии п. 19 постановления Правительства РФ №2047 от 09.12.2020 "В сильно ослабленных, усыхающих и погибших лесных насаждениях осуществляются мероприятия по предупреждению распространения вредных организмов".

Ведомость временной пробной площади и абрис участка прилагаются (приложение 2 и 3 к Акту).

РЕКОМЕНДАЦИИ по проведению мероприятий, не относящихся к мероприятиям по предупреждению распространения вредных организмов: \_\_\_\_\_

Дата проведения ЛПО: 01.10.2024 года.

Дата составления документа: 23.10.2024 года.

Исполнитель работ по проведению лесопатологического обследования \_\_\_\_\_

Фамилия, имя и отчество (при наличии): Лаикул Татьяна Андреевна

Организация: филиал ФБУ "Рослесозащита" - "ЦЗЛ Республики Дагестан"

Должность: Ведущий инженер

Подпись \_\_\_\_\_

Телефон: 8(8722)51-76-74

**Результаты проведения лесопатологического обследования лесных насаждений**

за октябрь 2024 г.

Субъект Российской Федерации:

Республика Дагестан

Лесничество (лесопарк):

Карабудахкентское

Участковое лесничество:

Карабудахкентское

Урочище (лесная дача):

-

1	2	3	4	5	6	7	8	Таксационная характеристика лесного насаждения									18	Распределение деревьев по категориям состояния, % от запаса												33	34	Назначенные мероприятия													
								9	10	11	12	13	14	15	16	17		без признаков ослабления		ослабленные		сильно ослабленные		усыхающие		27	28	29	30			31	32	Причина ослабления, повреждения	Подлежит рубке, % от запаса	35	36								
																		Н	Р	Н	Р	Н	Р	Н	Р																				
37	38	2,2	Защитные	Леса, расположенные в пустынных, полупустынных, лесостепных, лесостепных зонах, степях, горах	нет	-	-	7Г2Д	БК+Я+КЛП	Всего	99	16	20	СВСГ Г	0,5*	4	130	124	42,2	20	24,9	25,2												820; 350	7,7	10,8	-	-							
										Г	-	-	-	-	-	-	-	91	44,4	21	26,9	23	17,9																						
										Д	-	-	-	-	-	-	-	19	52,6	22	28,8	24	18,6																						
										БК	-	-	-	-	-	-	-	6				23	100,0																						
										Я	-	-	-	-	-	-	-	2	100,0																										
										КЛП	-	-	-	-	-	-	-	6				21	100,0																						

Условные обозначения: Н - деревья не подлежат рубке; Р - деревья подлежат рубке; \* - несоответствие показателя таксационному описанию

Исполнитель работ по проведению лесопатологического обследования:

Фамилия, имя и отчество (при наличии)

Лаикул Татьяна Андреевна

Подпись

Дата составления документа

23.10.2024



**Ведомость  
лесных участков с выявленными несоответствиями таксационным описаниям**

Субъект Российской Федерации: Республика Дагестан Лесничество (лесопарк): Карабудахкентское  
 Участковое лесничество: Карабудахкентское Урочище (лесная дача): -

Год проведения лесоустройства	Номер квартала	Номер выдела	Площадь выдела, га	Целевое назначение лесов	Категория защитных лесов	ОЗУ	Источник данных	Номер лесопатологического выдела	Площадь лесопатологического выдела, га	Таксационная характеристика										Заложено пробных площадей	
										состав	порода	возраст, лет	средняя высота, м	средний диаметр, см	тип леса	полнота	бонитет	запас, куб. м/га	количество, шт.	общая площадь, га	
1	2	3	4	5	6	7	8	9	10	11	12	13	14	15	16	17	18	19	20	21	
2005	37	38	2,2	Защитные	Леса, расположенные в пустынных, полупустынных, лесостепных, лесотундровых зонах, степях, горах	нет	ТО	-	-	7Г2ДСН1БК+ЯО+КЛП	Граб	80	16	20	СВСГГ	0,7	4	150			
							Ф	-	-	7Г2Д1БК+Я+КЛП	Граб	99	16	20	СВСГ	0,5				0,3	

Условные обозначения

ТО - таксационные описания

Ф - фактическая характеристика лесного насаждения

Исполнитель работ по проведению лесопатологического обследования:

Фамилия, имя и отчество (при наличии)

Лашкул Татьяна Андреевна

Подпись



**ВРЕМЕННАЯ ПРОБНАЯ ПЛОЩАДЬ № 1**

1.1 Субъект Российской Федерации: Республика Дагестан  
Лесничество Карабудахкентское  
Участковое лесничество: Карабудахкентское  
Урочище (дача): -  
Квартал 37 Выдел 38 Площадь выдела 2,2 га.  
Лесопатологический выдел: - Площадь лесопатологического выдела -

1.2 Метод перече́та: ленточная пробная площадь.

Количество лент / площадок: 1  
Размеры площадок (длина x ширина/радиус): 150x20 м.  
Размер временной пробной площади: Размер временной пробной площади: 0,3 га.

1.3 Фактиче́кая такса́ционная характеристика насаждения:

Состав: 7Г2Д1БК+Я+КЛП возраст 99 лет тип леса СВСГГ  
полнота 0,5; бонитет 4; запас на га 130 кбм.  
возобновление отсутствует.

1.4 Но́мер очага вредных организмов: б/н.

Тип очага вредных организмов: -

Фаза развития очага вредных организмов: -

1.5 При́чина ослабления, поврежде́ния насаждения и время:

погодные условия (код 820); гнили ствольные (код 350). Время поврежде́ния: гг.  
Состояние насаждения: ослабленное, Средневзвешенная категория состояния  
насаждения: 2,07.

1.6 Назначенные мероприятия: не требует мероприятий.

Исполнитель работ по проведению лесопатологического обследования:

Фамилия, имя

и отчество (при наличии) Лашкул Татьяна Андреевна Подпись

Дата составления документа: 23.10.2024 года.



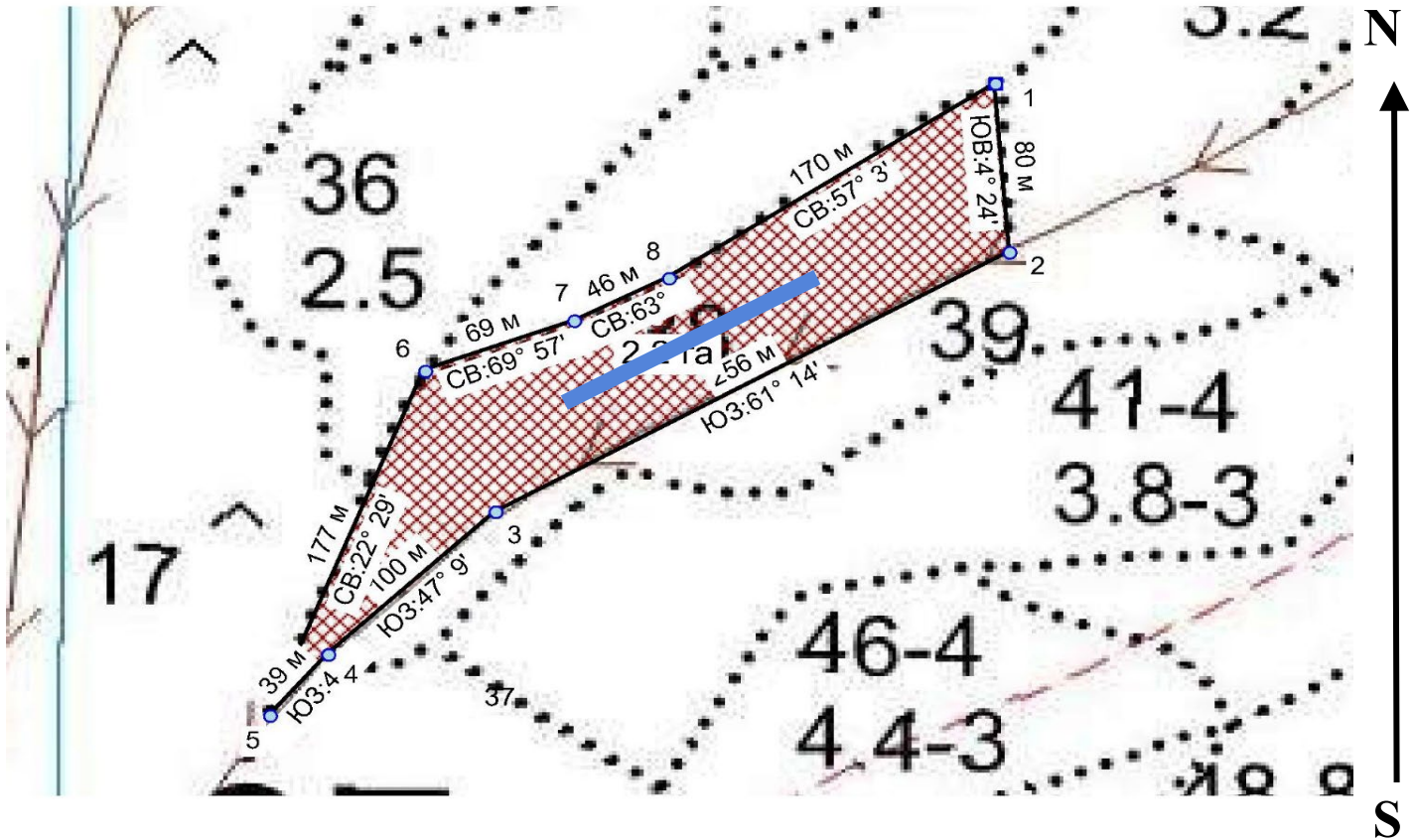






### Абрис участка леса

Масштаб 1:10000



Условные обозначения:		граница выдела		ленты перечета		-
-----------------------	--	----------------	--	-------------------	--	---

№ квартала	№ выдела	№ ЛП выдела	Размеры ленты (круговой площадки) перечета					Координаты ПП	
			№ ленты	Длина, м	Ширина, м	Радиус, м	Площадь, га		
37	38	-	1	150	20	-	0,30	42.598632°	47.509261°
								42.597841°	47.507826°

Пространственное размещение лесопатологических выделов (включается в Акт при выделеении лесопатологических выделов, для указания пространственного расположения поврежденных и погибших насаждений)

Номера точек	Координаты	Длина, м
1->1		

Исполнитель работ по проведению лесопатологического обследования:

Фамилия, имя  
и отчество (при наличии)

Лаикул Татьяна Андреевна

Подпись

Дата составления документа:

23.10.2024 года.





Карабудахкентское уч. лесничество кв. 37 в. 38

42.598526°

47.509383°

01.10.2024 10:26:17